

RiS Kommunal 3.0



RiS Kommunal - das web-basierende Content Management System (CMS) für Städte und Gemeinden - setzt neue Maßstäbe. Die neue Version verknüpft alle bestehenden Vorzüge von RiS Kommunal 2.0, wie intuitive und einfache Erfassung und optimale Darstellung kommunaler Inhalte, mit einer Vielzahl neuer Lösungen in einer vollständig überarbeiteten, neuen, **barrierefreien** Version.

Alles aus einer Hand

WAI Triple A



...für kommunale Inhalte optimiert

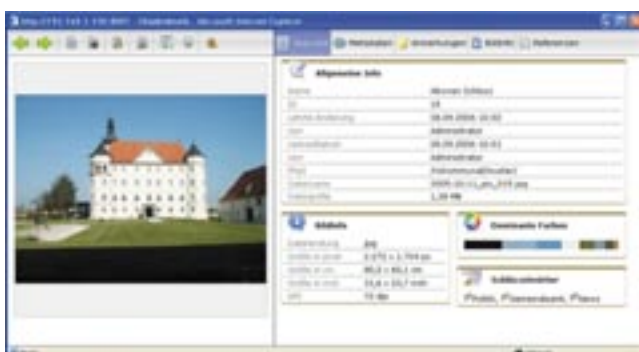


Die Integration neuartiger leistungsfähiger Applikationsserver für E-Government Formulare, online Bildbearbeitung und -archivierung erschließt jeder Gemeinde völlig neue Möglichkeiten.

Die Verbindungen der Systemplattform zu anderen Systemen wie z.B. Bürgerportal können von allen Gemeinden ohne zusätzliche Anbindungskosten genutzt werden. Sämtliche Inhalte werden in einer effektiv strukturierten Datenbank gespeichert, die eine automatisierte gemeinsame Darstellung kommunaler Inhalte in Regions-, Bezirks- und Landesportalen ermöglicht.

WAI steht für behindertentaugliche, barrierefreie Darstellung von Inhalten im Internet. Barrierefreie Webseiten werden entsprechend der Umsetzung der WAI Anforderungen in 3 Stufen von einfach „A“ bis dreifach „AAA“ eingeteilt, wobei dreifach „AAA“ die höchste Qualitätsstufe eines Internetauftrittes kennzeichnet. In Österreich ist für kommunale Portale ab 2008 die Qualitätsstufe einfach „A“ gesetzlich vorgeschrieben. RiS Kommunal 3.0 bietet generell dreifach „AAA“ WAI Konformität und spart somit künftige Investitionen in diesem Bereich ein.

Die Fokussierung von RiS Kommunal auf Gemeinden und Städte ermöglicht eine Optimierung der Erfassung und Darstellung kommunaler Inhalte, die anders unmöglich wäre. Die Inhalte aus Verwaltung, Politik und Bürgerservice werden systematisiert gespeichert, um auch eine Abfrage und gemeinsame Darstellung bestimmter kommunaler Inhalte zu gewährleisten. Redakteure können aus verschiedenen Modulen in unterschiedlichen Designs und Darstellungsformen wählen. Sie können sich auf die Inhalte konzentrieren und müssen sich nicht um die Technik im Hintergrund kümmern.



...elektronischer Behördenweg als echte Alternative

Verwaltungstätigkeiten und -vorgänge in der Gemeinde können komplett über das Internet abgewickelt werden. Wie bei der konventionellen Abwicklung werden dafür Formulare verwendet. Diese E-Government Styleguide konformen Webformulare können elektronisch signiert werden. Der Landes- und Bundesinstitutionen wie Formulare des Bürgerportals sind Sämtliche Formulare können themenbezogen ausgewählt werden. der Bürgerkarte braucht sich der User Portal-Anwendungen anmelden.



online ausgefüllt, lokal gespeichert und Formularsatz umfasst Formulare anderer z.B. help.gv.at. Die Anwendungen und direkt in RiS Kommunal eingebunden. unabhängig von der Herkunft sach- und Mit SingleSignOn (SSO) und Login mit nur einmal für alle E-Government- und

Feature Liste

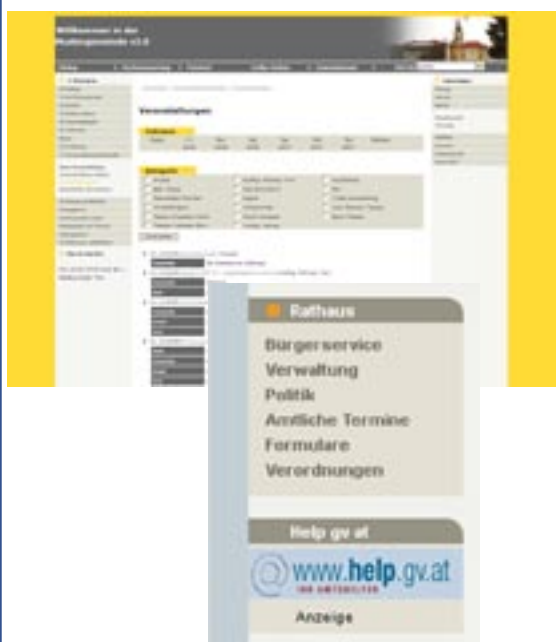
- Web-CMS
- Application Hosting
- Internet Konnektivität
- Verwaltung
- Bürgerservice
- Politik
- Veranstaltungskalender
- Gelbe Seiten
- Marktplatz
- Basiswetter
- Refinanzierung
- Mitfahrerbörse
- Strukturierte Seite
- WAI „AAA“
- Intranet
- Formular Server
- Bild-Server
- Menü-Gruppen
- Lebenslagen
- SSO & Bürgerkarte



...perfektes Zusammenspiel von Struktur und Design

RiS Kommunal 3.0 bietet neue - durchdachte - vordefinierte Strukturen. Die neue Gruppierung nach Rathaus, Bürger, Marktplatz, Wirtschaft und Tourismus enthält nicht nur Themenseiten sondern auch Informationen, Formulare und Links nach Lebenslagen z.B. Taufe, Heirat, Umzug usw. Diese vorgeschlagene Struktur kann selbstverständlich vom Anwender verändert und angepasst werden.

In RiS Kommunal 3.0 wurde das Layout vollständig vom Inhalt getrennt. Dadurch wird größtmögliche Freiheit für das Webdesign erreicht. Auch das direkte Ausdrucken von Inhalten wird so möglich. Die Erfassung von Inhalten wird durch eine Auswahlfunktion lizenzfreier Schmuckbilder wesentlich erleichtert und unterstützt.



Stand: September 2006

Niederösterreichische Gemeinde-Datenservice GmbH,
2100 Korneuburg, Girakstraße 7, Tel.: 02262/690, Fax: DW 81,
<http://www.gemdatnoe.at>; email: gemdat@gemdatnoe.at